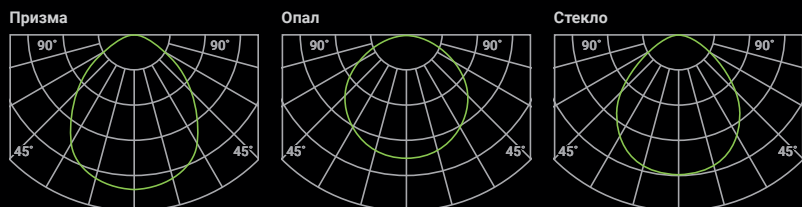
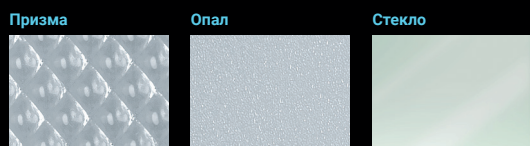
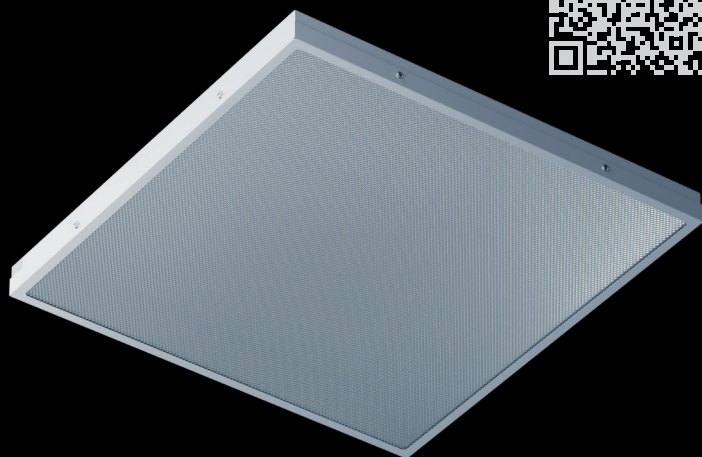


ДВО-07 IP54



Гарантия 7 лет		IP54	УХЛ4
Сделано в России	-20 +40	EMC	АС/DC
Отсутствие пульсаций		IK08	



описание модели

Конструкция: цельнометаллический сварной корпус изготовлен из листовой стали, покрыт белой порошковой краской. По периметру рамки рассеивателя закреплен силиконовый уплотнитель, обеспечивающий степень защиты IP54. Имеет удобную нажимную клеммную колодку для подключения.

Оптическая часть: рассеиватели изготовлены из светотехнического полистирола и закаленного матированного стекла.

Способ монтажа: встраиваемый в подвесные потолочные системы Армстронг или другие потолки с установочным размером 595x595 мм, накладной, подвесной (подвесы в комплект не входят).

Дополнительная информация: возможна установка защитной решетки.

30 / 40 / 50 Вт

Наименование	Мощность	Световой поток	КЦТ	лм/Вт	Рассеиватель
ДВО-07-П-30-4К-IP54	30 Вт	4100 лм	4000 К	137	Призма
ДВО-07-О-30-4К-IP54	30 Вт	3450 лм	4000 К	115	Опал
ДВО-07-С-30-4К-IP54	30 Вт	3800 лм	4000 К	127	Стекло
ДВО-07-П-40-4К-IP54	40 Вт	4950 лм	4000 К	124	Призма
ДВО-07-О-40-4К-IP54	40 Вт	4350 лм	4000 К	109	Опал
ДВО-07-С-40-4К-IP54	40 Вт	4700 лм	4000 К	118	Стекло
ДВО-07-П-50-4К-IP54	50 Вт	6500 лм	4000 К	130	Призма
ДВО-07-О-50-4К-IP54	50 Вт	5500 лм	4000 К	110	Опал
ДВО-07-С-50-4К-IP54	50 Вт	6400 лм	4000 К	128	Стекло

Модификации серии ДВО-07 ДВО-07-Х-W-УК-IP54-Z

Х – рассеиватель	W – мощность	У – цветовая температура	Z – исполнение
П – призма	30 – 30 Вт	3 – 3000 К	A1 – блок аварийного питания на 1 ч.
О – опал	40 – 40 Вт	4 – 4000 К	A3 – блок аварийного питания на 3 ч.
С – стекло	50 – 50 Вт	5 – 5000 К	DALI – драйвер, управляемый по протоколу DALI 2.0
			SNR – микроволновый датчик движения
			CRI90 – высокий индекс цветопередачи >90